



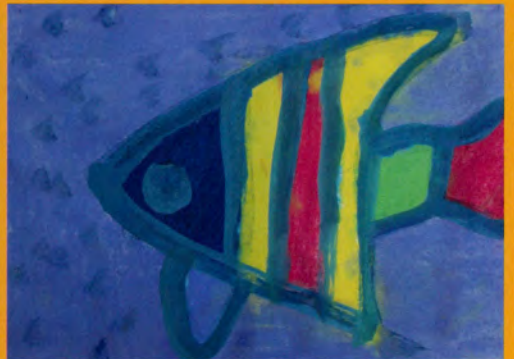
山口修平 「ヌガネフクロウ」



木下晃希 「サルの親子」



本田裕之 「ひまわり」



中田欽也 「さかな」

第6回
知的障がい者・児作品展

はばたアート展

無限・MUGEN・∞

阪急西宮ガーデンズ 4階ガーデンズホール

入場無料

2015年2月18日(水) ~ 2月22日(日)

10:00~18:00 (最終日17:00まで)

●知的障がいのある子どもから大人までの個性豊かな作品やヨーロッパの巡回展「Art Brut from Japan」出展作家の作品も展示されています。

主催：一般社団法人西宮市手をつなぐ育成会

助成：社会福祉法人丸紅基金

後援：西宮市・西宮市教育委員会・社会福祉法人西宮市社会福祉協議会

協力：阪急西宮ガーデンズ・社会福祉法人一羊会

[交通のご案内]

電車：阪急「西宮北口」東改札口から歩行者デッキで徒歩3分。東モール内ハミングガーデンすぐ。



【問合せ】一般社団法人西宮市手をつなぐ育成会

〒663-8241 西宮市津門大塚町1-47 TEL 0798-33-7713

http://www.1a.biglobe.ne.jp/nishinomiya-ikuseikai/